

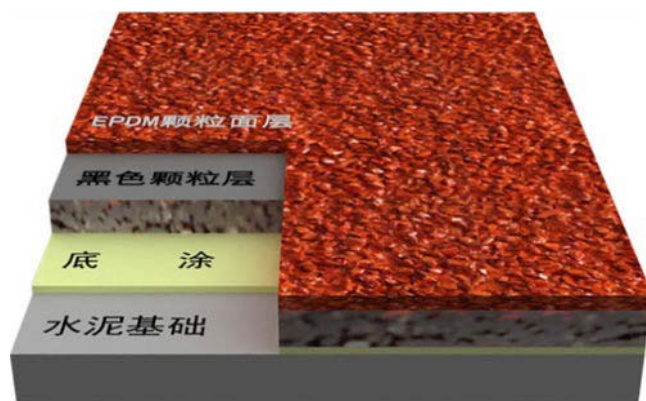


运动场地检测

从2014年开始，北京、苏州、无锡、南京、常州、深圳、上海、河北等多地学校发生“毒跑道”事件，造成部分学生流鼻血、过敏、头晕、恶心等症状。近年来大量学校因升级改造，使用塑胶跑道替代原有操场材料，但是由于缺乏监管体制，塑胶跑道的质量堪忧，一些不良商家采用有毒材料施工，给使用跑道的师生身体带来很大的伤害。

2018年5月，国家强制性新标准 GB 36246-2018 《中小学合成材料面层运动场地》发布。

合成材料运动场地面层指用高分子合成材料铺装的运动场地面层，包括塑胶跑道、篮排球运动场和人造草皮等，一般由聚氨酯预聚体、混合聚醚、废轮胎橡胶、EPDM 橡胶粒或 PU 颗粒、胶粘剂等组成。



希科检测跑道检测项目及送样要求

1. 国家强制标准 GB 36246-2018 《中小学合成材料面层运动场地》

物理机械性能

冲击吸收
垂直变形
抗滑值
拉伸强度
拉断伸长率
阻燃性能
草丝拉断力
单簇草丝拔出力

有害物质释放量

总挥发有机化合物 (TVOC)
甲醛、苯
甲苯、二甲苯、乙苯总和
二硫化碳

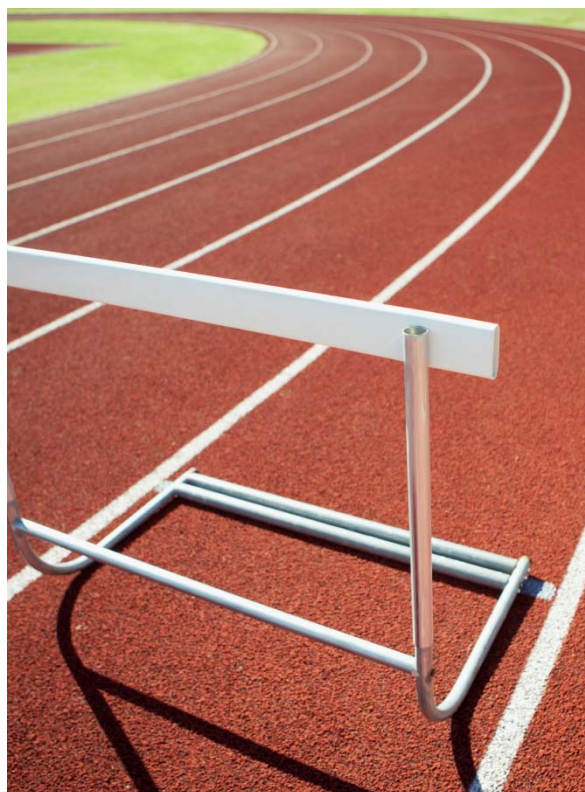


**有害物质
含量**

邻苯二甲酸酯类化合物
18种多环芳烃
苯并[a]比
短链氯化石蜡
3,3'-二氯-4,4',-二氨基二苯甲烷 (MOCA)
游离甲苯二异氰酸酯 (TDI)
游离六亚甲基二异氰酸酯 (HDI)
游离二苯基甲烷二异氰酸酯(MDI)
可溶性铅、镉、铬、汞
挥发性有机化合物
甲醛、苯
甲苯、二甲苯、乙苯总和

其它

高聚物总量
无机填料
耐人工气候老化性能



GB 36246-2018 《中小学合成材料面层运动场地》 国家强制标准取样要求

类别	样品类型	样品量
合成材料面层原料样品	单组份非固体原料	≥250ml/组
	多组分非固体原料	≥50ml/组分
	预制型面层和人造草面层	≥300mm*400mm*实际厚度
	固体原料	≥500g/组
合成材料面层成品样品	现浇型面层	≥300mm*400mm*实际厚度
	预制型面层和人造草面层	≥300mm*400mm*实际厚度

2.浙江省教育厅 浙江省环境保护厅 浙江省住房和城乡建设厅 浙江省质量技术监督局 关于进一步加强学校合成材料运动场地建设和管理工作的通知

合成材料运动场地面层有害物质限量技术指标

总挥发性有机化合物释放速率 (TVOC)	可溶性铅
甲醛释放速率	可溶性镉
苯	可溶性铬
甲苯和二甲苯总和	可溶性汞
游离甲苯二异氰酸酯 (TDI)	

3.上海市团体标准 T/310101002-C003-2016 《学校运动场地塑胶面层有害物质限量》

成品检测项目			
有害物质限量	苯	有害物质释放速度	总挥发性有机化合物 (TVOC)
	甲苯和二甲苯总和		甲醛、苯
	游离甲苯二异氰酸酯		甲苯、二甲苯、乙苯总和
	可溶性铅、镉、铬、汞		游离甲苯二异氰酸酯(TDI)
			游离二苯基甲烷二异氰酸酯(MDI)
固体原料检测项目			
18种多环芳烃总和	可溶性镉		可溶性铅
苯并[a]芘	可溶性铬		可溶性汞
非固体原料检测项目			
甲醛	3,3'-二氯-4,4'-二氨基二苯甲烷 (MOCA)		苯
挥发性有机化合物含量	甲苯和二甲苯总和		可溶性铅
邻苯二甲酸酯 (DBP、BBP、DEHP、DINP、DNOP、DIDP)	可溶性镉		短链氯化石蜡
可溶性铬	游离甲苯二异氰酸酯(TDI)		可溶性汞

4. 其他测试标准

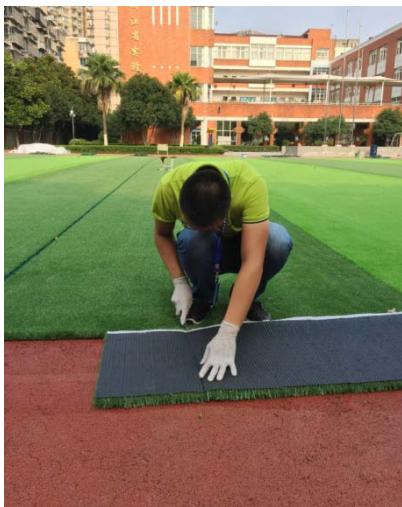
国家推荐性标准GB/T 14833-2011 《合成材料跑道面层》

深圳市工程建设技术规范 《合成材料运动场地面层质量控制标准》；

山东省地方标准 DB37/T 2904-2017 《运动场地合成材料面层 原材料使用规范》等；

江苏团体标准 T32/STJX 001-2007 合成材料运动场地面层质量控制标准。

希科检测上门取样服务





**应用
场景**

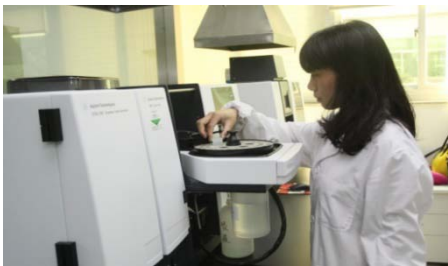
- 塑胶跑道、运动场、人造草皮等原材料测试
- 塑胶跑道、运动场、人造草皮等成品测试
- 塑胶跑道、运动场、人造草皮等材料进场测试
- 塑胶跑道、运动场、人造草皮等成品验收等

关于希科检测

希科检测是瑞旭集团为促进集团检测事业快速发展而成立的子公司，现已成长为具有专业性、综合性、国际性的独立第三方检测机构。公司倡导“健康生命”理念，专业开展产品测试服务，涉及食品及其相关产品、化妆品、环境、消费品、工业品、化工等多个领域。

目前，希科已在爱尔兰、北京、南京等地设立了分支机构，正利用国际站点服务全球客户，帮助企业确认产品信息、质量及安全，规避国际贸易壁垒，提升品牌竞争力。

希科实验室依据 ISO/IEC 17025 建立实验室管理体系，并持续有效运作，多个实验室都配备安捷伦气相色谱质谱联用仪 (GC-MS)、岛津高效液相色谱仪、紫外/红外分光光度计、原子吸收光谱仪、铂金埃尔默电感耦合等离子体发射光谱仪 (ICP)、X 射线能量色散光谱仪 (EDX)、安东帕微波消解仪等大批先进的检测仪器和设备，技术实力雄厚。凭借先进的设施配备、苛求专业的企业精神，希科检测不断自我革新，参拟国标并拥有多项实验室技术专利。



权威的第三方检测机构

杭州希科检测技术有限公司

地址：浙江省杭州市滨江区滨安路 1180 号华业高科技产业园 4 号楼 1 层

热线：4006-721-723 电话：+86/(0) 571-87206587 邮箱：test@cirs-group.com

网址：www.cirs-ck.com 微信公众平台：CKTesting

